

Julio 2023
Bogotá D.C. - Colombia

Informe de Gestión



www.visionsocial.org

VISIÓN
SOCIAL

Editorial

Brigitte Niño Arévalo
Directora Ejecutiva

Después de un 2021 donde tímidamente y con muchas prevenciones volvimos a llegar a los territorios para afianzar lazos de esperanza y optimismo en las comunidades educativas, nos enfrentamos a un 2022 que se constituyó en el año de reconexión en territorio con toda la fuerza que nos ha caracterizado como familia visionaria. Sabíamos que la tarea no iba a ser sencilla debido a los impactos del COVID 19, especialmente los relacionados con las afectaciones socioemocionales en todos los actores del ecosistema educativo y la significativa pérdida de aprendizajes en todos los niveles educativos.

Con estas claridades, nos conectamos de nuevo en los territorios con directivos docentes, docentes, padres de familia y estudiantes. Buscando en primer lugar, generar espacios seguros y cálidos de diálogo para reencontrarnos y escucharnos. Así, tomamos un aire fresco que nos permitió trabajar de la mano en temas



fundamentales para recuperar espacios de socialización y formación que nos permitiera avanzar con paso seguro en la recuperación de aprendizajes pertinentes y de calidad.

En esta travesía, quiero reconocer con especial gratitud la disposición y apertura de todos los participantes de los proyectos ¡son ustedes nuestra razón de ser! a nuestros colaboradores que sensibles a las realidades de los territorios, teniendo como bastión los valores que compartimos y la experticia en su quehacer, lograron avances significativos en las comunidades. Y por supuesto a nuestros aliados esperando siempre responder con creces a su confianza e intereses.

En 2023, seguimos enfocados en nuestro propósito y encontrando oportunidades para servir más y mejor, ser más generosos y creciendo para ustedes.

Contenido

04. EQUIPO DIRECTIVO

05. PROYECTOS REALIZADOS

08. COBERTURA

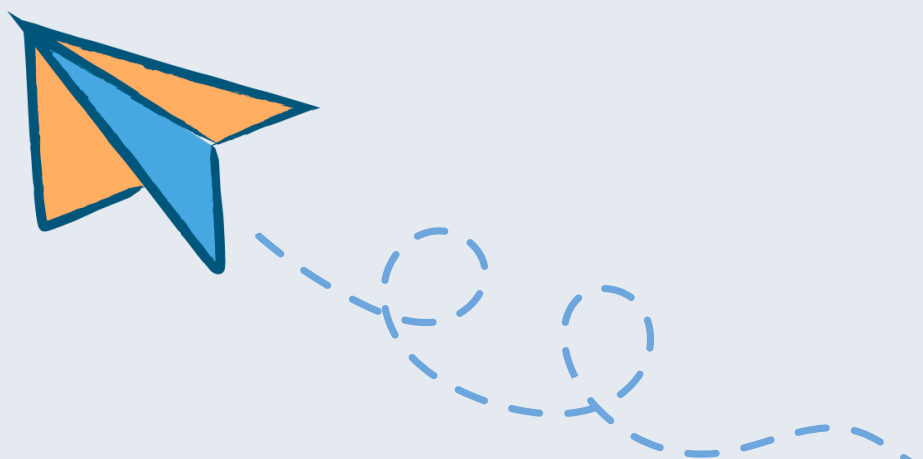
09. POBLACIÓN OBJETIVO

10. REFERENTES CONCEPTUALES

11. METODOLOGÍAS

12. PRODUCTOS Y RESULTADOS

13. NUESTROS RETOS



Equipo directivo

Para asumir la operación de los proyectos durante el año 2022, la Asociación Visión Social contó con el apoyo de 210 profesionales en todo el territorio colombiano, orientado y acompañado por las siguientes personas:

Brigitte Niño Arévalo

Directora Ejecutiva
Socia fundadora

Marina Camargo Abello

Asesora experta en educación

Lilo Serna Álvarez

Líder pedagógico

Gloria Edith Puentes Ávila

Líder de modelos educativos flexibles
Socia fundadora

Olga Janeth Morales Castaño

Líder gestión de educativa

Adriana González Osorio

Líder de investigación

Amanda Granados León

Asesora en innovación social y educativa

Carlos Felipe Romero

Líder de monitoreo y evaluación

Jaqueline Murillo Cadena

Líder de contabilidad y administración

Martha Ruíz Ruíz

Revisora Fiscal
Miembro de J y M Contadores Ltda.



Proyectos realizados

Durante el año 2022 la Asociación Visión Social centró sus acciones en la implementación de proyectos orientados a contribuir con las transformaciones educativas y sociales de las poblaciones focalizadas en las diferentes entidades territoriales del país; además contribuyeron a robustecer las líneas de acción que comprometen técnica, administrativa y financieramente a la Organización.

01 EQA – ESCUELAS QUE APRENDEN ACTUALIZACIÓN DE CONTENIDOS

Duración: 10 meses
Entidad financiadora:
Fundación Terpel.

02 EQA – ESCUELAS QUE APRENDEN FASE V

Duración: 38 meses
Entidad financiadora:
Fundación Terpel.

03 EQA – ESCUELAS QUE APRENDEN FASE VI

Duración: 37 meses
Entidad financiadora:
Fundación Terpel.

04 MEIR – MODELO DE EDUCACIÓN INICIAL EN LA RURALIDAD

Duración: 17 meses
Entidad financiadora:
Ministerio de Educación Nacional.



05 PROFUTURO

Duración: 9 meses
Entidades financiadoras:
Fundación Telefónica
Movistar Colombia,
Fundación La Caixa.

Proyectos realizados

06 CRIANZA AMOROSA MÁS MÚSICA

Duración: 3 meses
Entidad financiadora:
Fundación Nacional Batuta.

08 EQA – ESCUELAS QUE APRENDEN FASE V – PRUEBA DE SALIDA

Duración: 5 meses
Entidad financiadora:
Fundación Terpel.

07 EQA – ESCUELAS QUE APRENDEN PIEZAS DE COMUNICACIÓN

Duración: 5 meses
Entidad financiadora:
Fundación Terpel.

09 NUEVO COMIENZO

Duración: 3 meses
Entidad financiadora:
SED San Andrés, New
Breeze Foundation.



Proyectos realizados

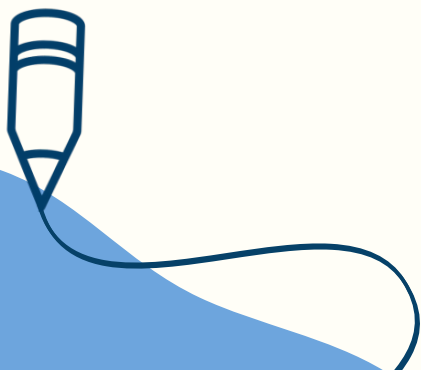
De acuerdo con los objetivos formulados en los proyectos, pueden notarse los siguientes énfasis en las orientaciones seguidas en su implementación: aunar esfuerzos de las poblaciones participantes (5), seguido por orientarlas (3), capacitarlas (2), asesorarlas (2), acompañarlas (2), diseñar y ejecutar las actividades (2); todos los proyectos tuvieron que ver con el ámbito educativo, interactuando con dos escenarios principales de actuación como es la institución educativa y la Secretaría de Educación, garantizando el ejercicio del derecho a la educación y a la cualificación profesional docente, así como permitiendo sensibilizar a la comunidad, formar, capacitar, orientar, asesorar:

- Escuelas que Aprenden
- Crianza amorosa
- ProFuturo
- Nuevo Comienzo

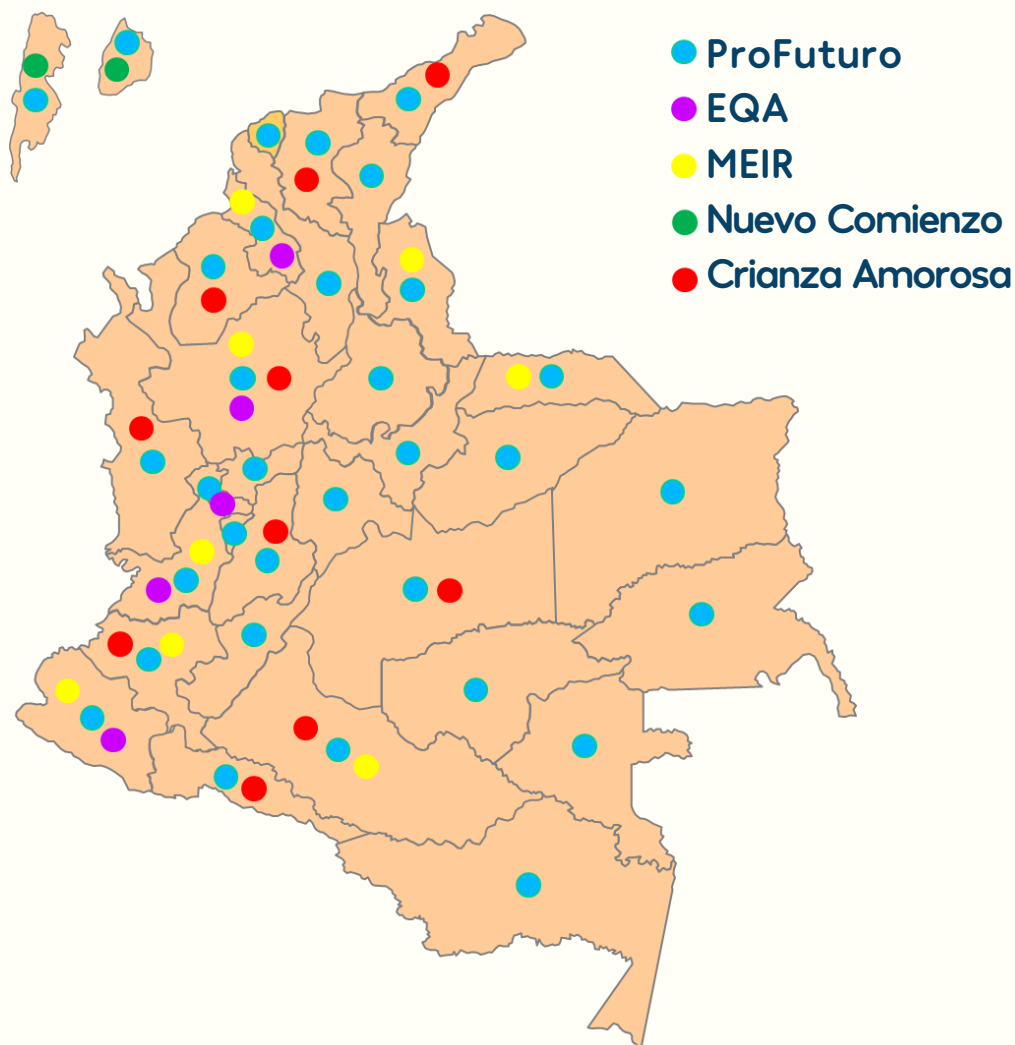
Articular metodologías a los Proyectos Educativos Institucionales – PEI y fortalecer el mejoramiento de la calidad educativa:

- Modelo de Educación Inicial en Ruralidad.

Es de resaltar que el 78% de los proyectos ejecutados fueron financiados por Fundaciones Empresariales, en este caso Telefónica-Movistar, Terpel y Batuta, incrementando 11 puntos porcentuales con relación al año anterior. El 22% contó con una financiación por parte de entidades del Estado, lo que representa 11 puntos porcentuales de incremento para el año 2022.

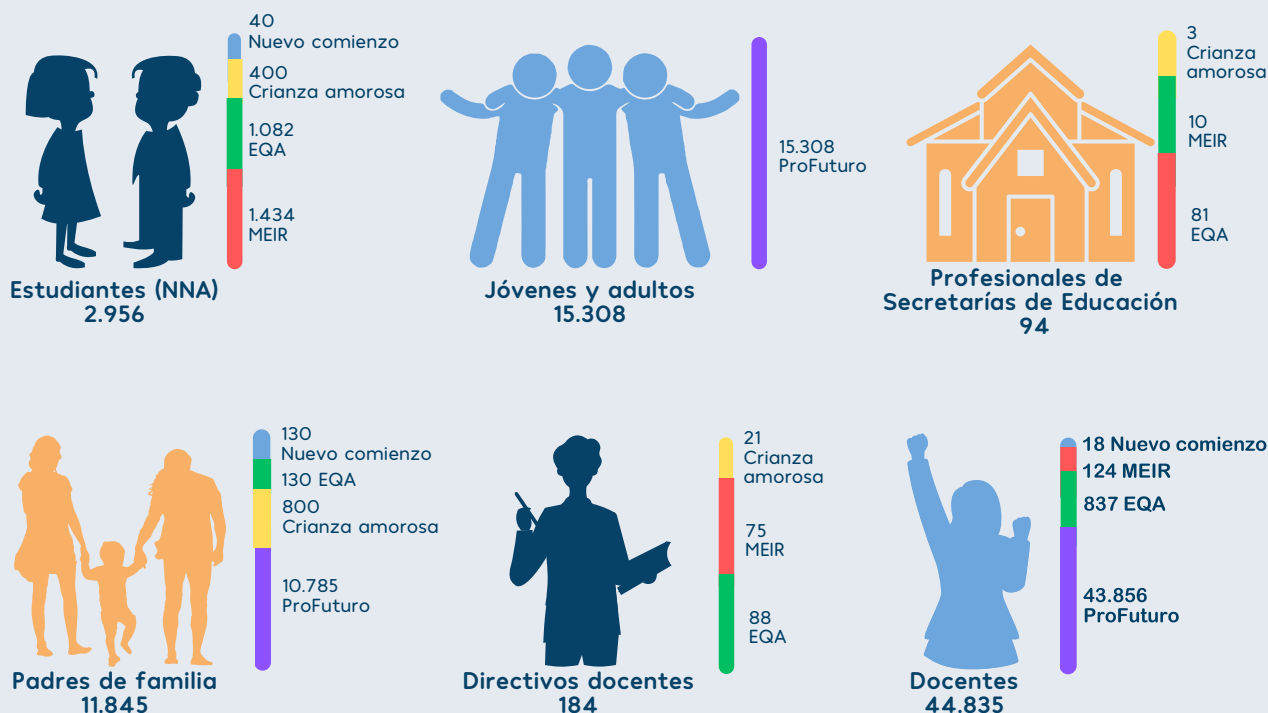


Cobertura



La cobertura geográfica para la vigencia 2022 abarca los 32 departamentos del país y el Distrito Capital, es decir el 100% del territorio nacional, distribuida esta cobertura en términos porcentuales así: en 17 departamentos (53%) se implementó un proyecto; en 9 departamentos (28%) se ejecutaron dos proyectos; y en seis departamentos (19%) se llevaron a cabo tres o más proyectos.

Población objetivo



El proyecto con mayor cobertura fue ProFuturo, con el 93%, lo cual representa a su vez la mayor cobertura a nivel de departamentos en todo el país.

Los actores más relevantes atendidos durante el desarrollo de los proyectos fueron los docentes con el 60%, como figuras claves del proceso formativo de los estudiantes, quienes fueron objeto principal de la cualificación docente en pospandemia, en respuesta a la necesidad reflejada de potenciar el uso de contenidos digitales a través de las tecnologías, de manera que pudieran promoverse procesos pedagógicos con ayuda de la virtualidad. En esta misma línea, los jóvenes y adultos con un 20%, seguido de los padres de familia con un 16% reflejan la extensión de lo educativo más allá de la misma institución educativa. El 4% de la población atendida corresponde a los directivos docentes y profesionales de las entidades territoriales, con quienes se logra impactar realmente las políticas locales, que son las que orientan, acompañan y sostienen los cambios y mejoras requeridas a corto y mediano plazo en los territorios intervenidos.

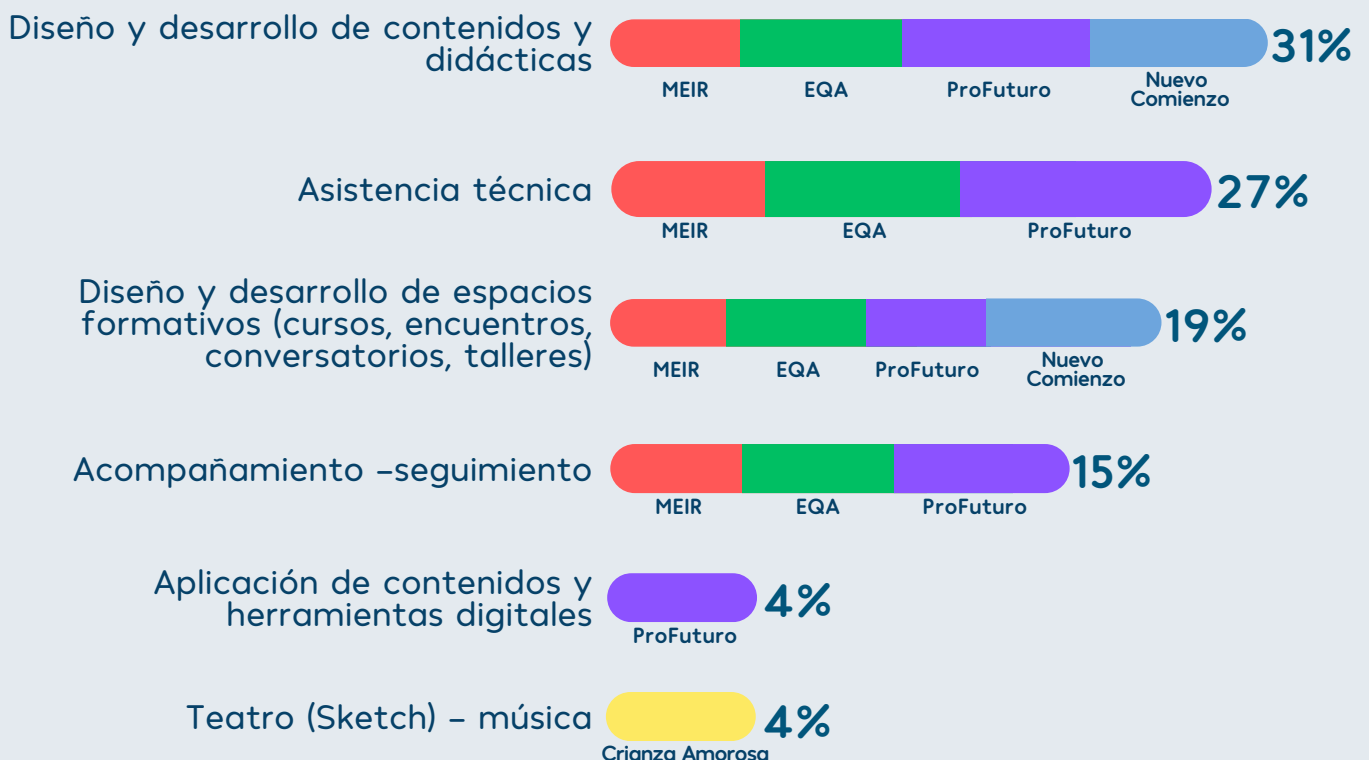
Referentes conceptuales

Los referentes conceptuales dan cuenta de los paradigmas, teorías, modelos conceptuales o enfoques en los que se fundamenta la estructuración y contenido de los proyectos en los que están ancladas las líneas de acción de la Asociación, constituyéndose en una búsqueda permanente de consistencia a través de la reflexión que pone en juego la interacción entre práctica – teoría – práctica.

- Pedagogías activas
- Animación artística, musical
- Interculturalidad
- Competencias digitales y habilidades para el siglo XXI
- Competencias socioemocionales – convivencia escolar // Riesgos psicosociales en directivos docentes
- Liderazgo transformador
- Flexibilización curricular
- Planeación y gestión escolar
- Evaluación de aprendizajes en básica primaria y media
- Formación docente: Cualificación en competencias básicas
- Infancia y educación inicial
- Alianza Familia – Escuela

Metodologías

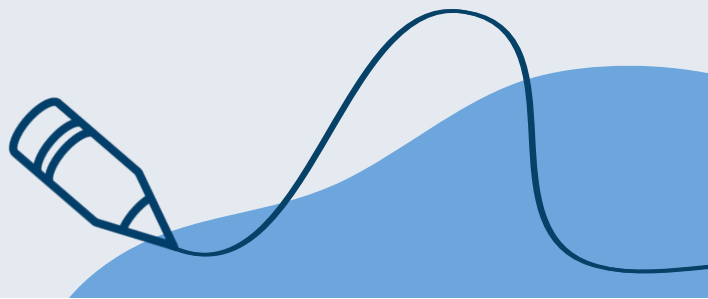
En relación con las metodologías y estrategias que hicieron parte de los proyectos desarrollados en 2022, se observa que fueron estructuradas de acuerdo con los objetivos y alcances planteados por los financiadores, de tal manera que dieron respuesta coherente y consecuente a las necesidades y condiciones de los contextos donde se realizaron las actividades. Es así como se evidenció que el diseño y desarrollo de contenidos y didácticas "a la medida" fue la metodología más frecuente, seguida por la asistencia técnica y por el diseño y desarrollo de espacios formativos (cursos, encuentros, conversatorios, talleres, entre otros).



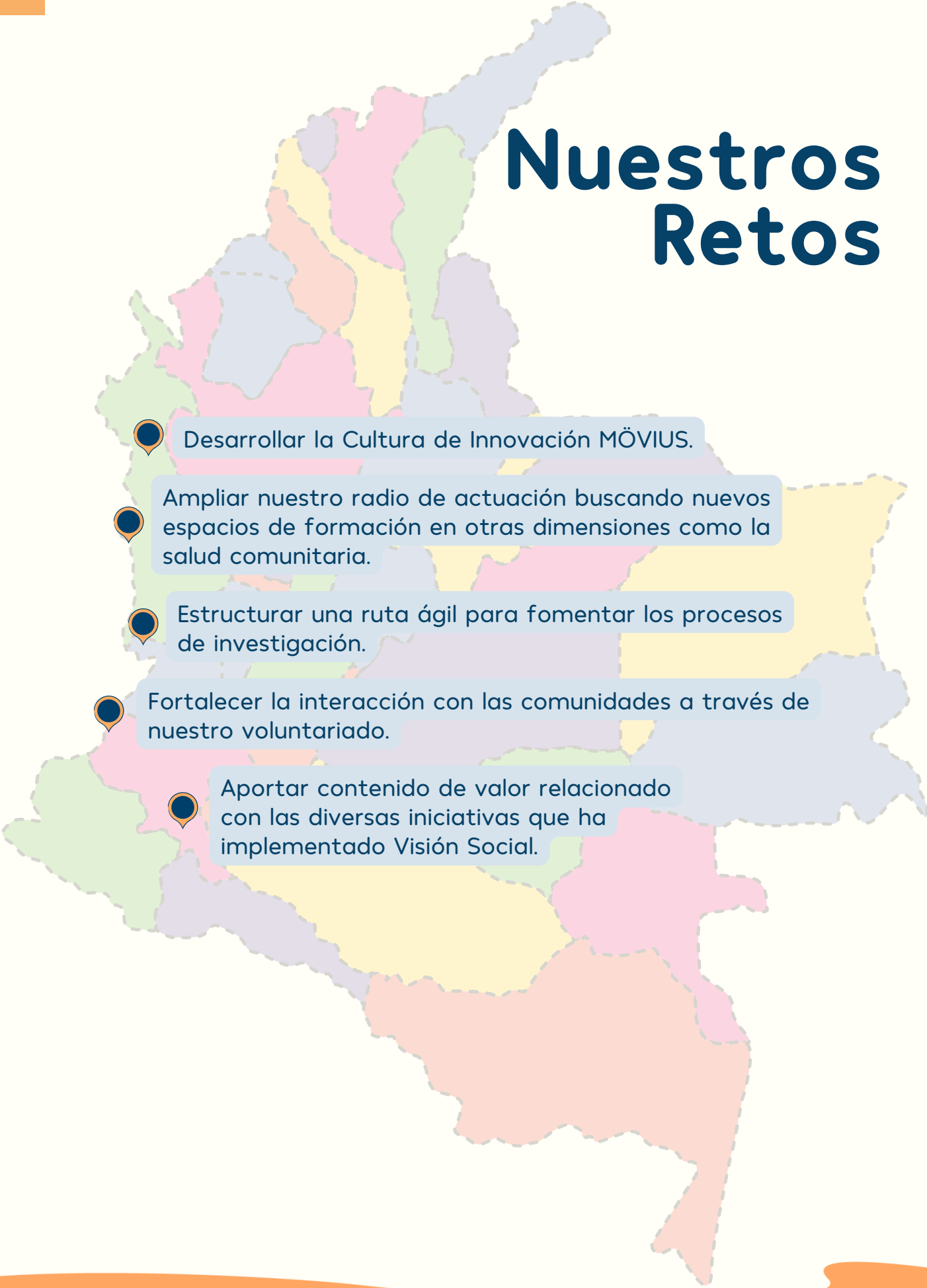
Productos y Resultados



Los resultados dan cuenta tangible de los procesos y logros alcanzados en cada proyecto, y a su vez representan los bienes adjudicados y/o servicios prestados a las comunidades.



Nuestros Retos



Desarrollar la Cultura de Innovación MÖVIUS.

Ampliar nuestro radio de actuación buscando nuevos espacios de formación en otras dimensiones como la salud comunitaria.

Estructurar una ruta ágil para fomentar los procesos de investigación.

Fortalecer la interacción con las comunidades a través de nuestro voluntariado.

Aportar contenido de valor relacionado con las diversas iniciativas que ha implementado Visión Social.



Reescribimos historias a partir de la educación.

Súmate a nuestra campaña BORRADORES DE FINALES TRISTES


Una apuesta para aunar esfuerzos e invertirlos en propuestas educativas pertinentes e innovadoras, con el firme propósito de transformar realidades de niñas, niños, jóvenes y adultos del sector rural de Colombia.

Súmate aquí

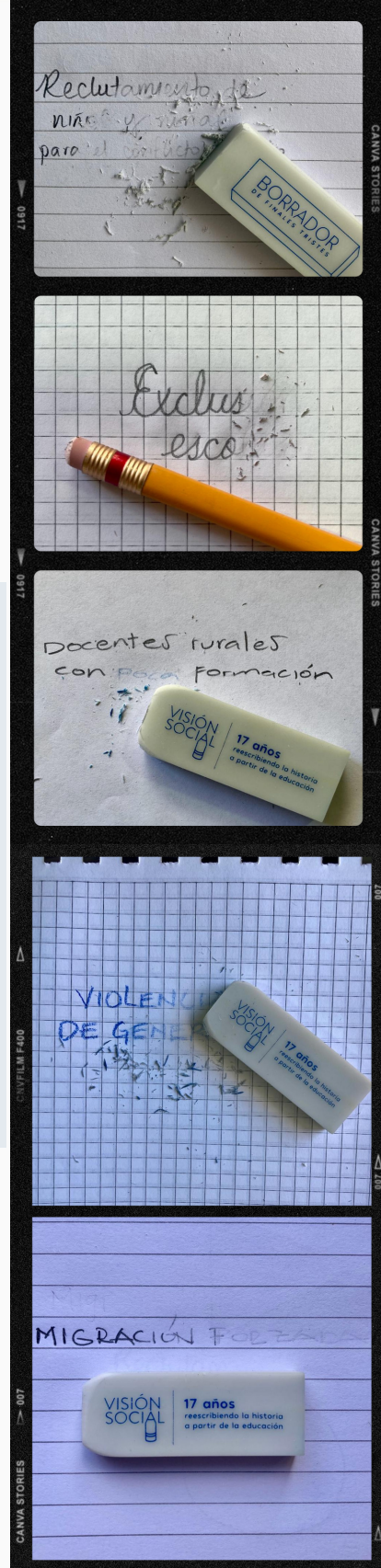


 601 442 09 79

 contactanos@visionsocial.org

 Carrera 18C # 121 – 40 Oficina 403

 www.visionsocial.org



Visión Social – Asociación   [visionsocial_asociación](https://www.instagram.com/visionsocial_asociación)